

PG1
- łożyskch [istniejący]
- płyta betonowa [istniejąca]
- podsyпка [istniejąca]

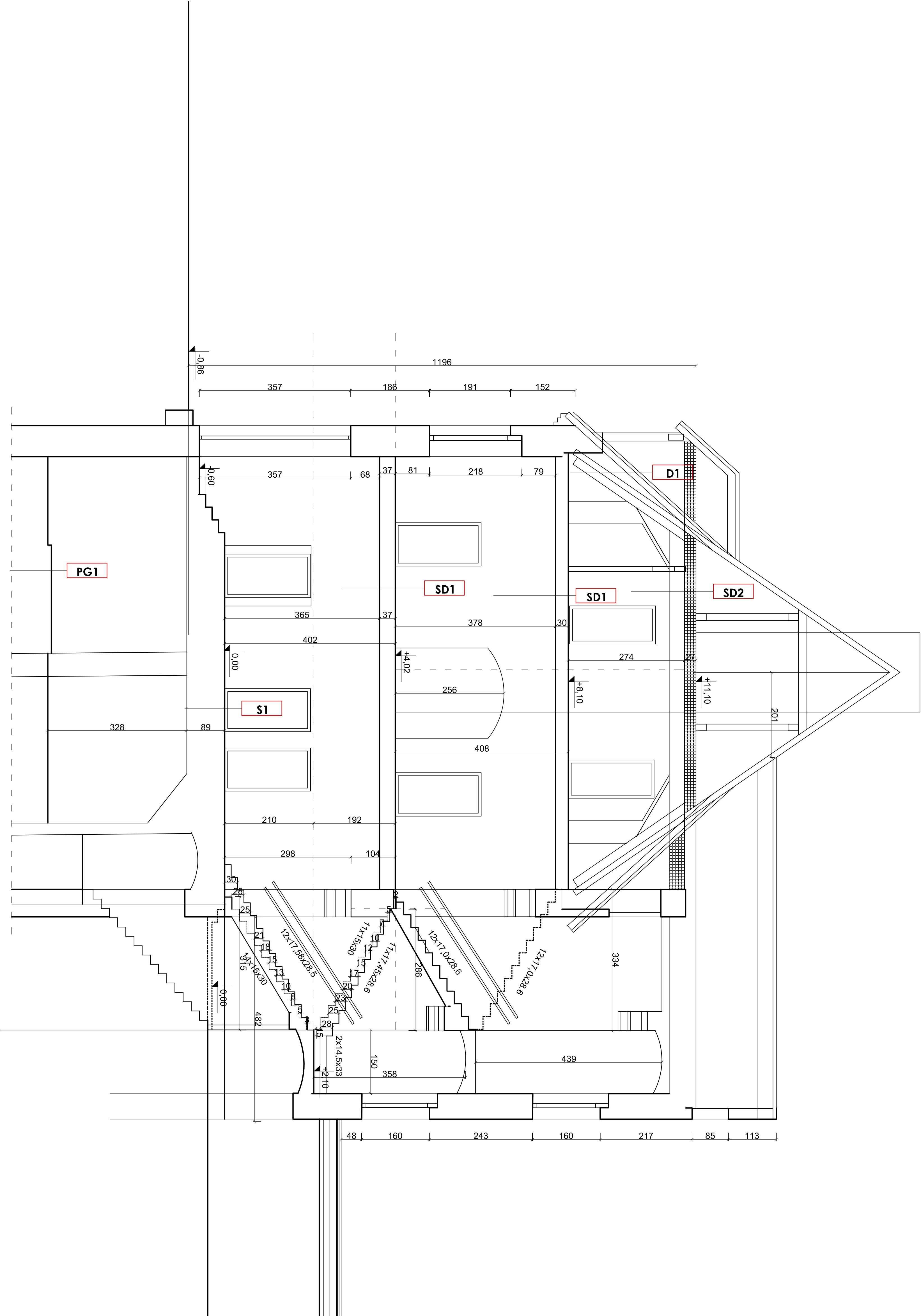
S1
- wykładzina PCV / płytki ceramiczne
- łożyskch [istniejący]
- wypełnienie żużlem / polepa [istniejące]
- cegłana płyta stropu [istniejąca]
- tynk cementowo-wapienny [istniejący]

SD1
- wykładzina PCV
- podkładka
- strop WPS
- tynk cementowo-wapienny gr.2 cm istn.

SD2
- płyta ogniodoporna EI 30, np.Fermocell
- podkładka
- deski istn.
- belki stropowe [istniejące]
- ślepy pułap - żużel/polepa
- podsiłkica z desek [istniejąca]
- tynk cementowo-wapienny gr.2 cm istniejący

SD3
- wykładzina PCV
- płyta ogniodoporna EI 30, np.Fermocell
- podkładka
- folia izolacyjna [porozoloczo]
- belki stropowe [istniejące]
- ślepy pułap - żużel/polepa
- podsiłkica z desek [istniejąca]
- tynk cementowo-wapienny gr.2 cm istniejący

D1
- blachodachowka
- folia
- kornica / pustka powietrzna
- folia paroizolacyjna
- wełna mineralna pomiędzy krokiewkami
- folia paroizolacyjna
- stelaż aluminiowy systemowy
- płyty kalfon-gips. EI30



PRACOWNIA ARCHITEKTURY "PROJEKT"				45-068 OPOLĘ, UL. OZIJSKA 40
www.em3projekt.pl				tel.077/4573814, 0501388897
OBJĘT	PRZEBUDOWA I/A PRZEDSZKOLE	ADRES	GRODKÓW, UL. WICKIEWICZA 13	
Tytuł projektu	PRZEBUDOWA I/A			SKALA 1:50
ZAKRES PRAC	WZG. I. NADZORY PRACOWNIA	STANOWISKO	WZG. PRACOWNIA	DATA
PROJEKT	mgr inż. arch. Ewa Borkowska-Moguska	Architektura	21/07/2018	2018 R.
OPRACOWANIE				2018 R.
SPRACOWANIE	mgr inż. arch. Barbara Dornayko-Gabor	Architektura	28/07/2018	