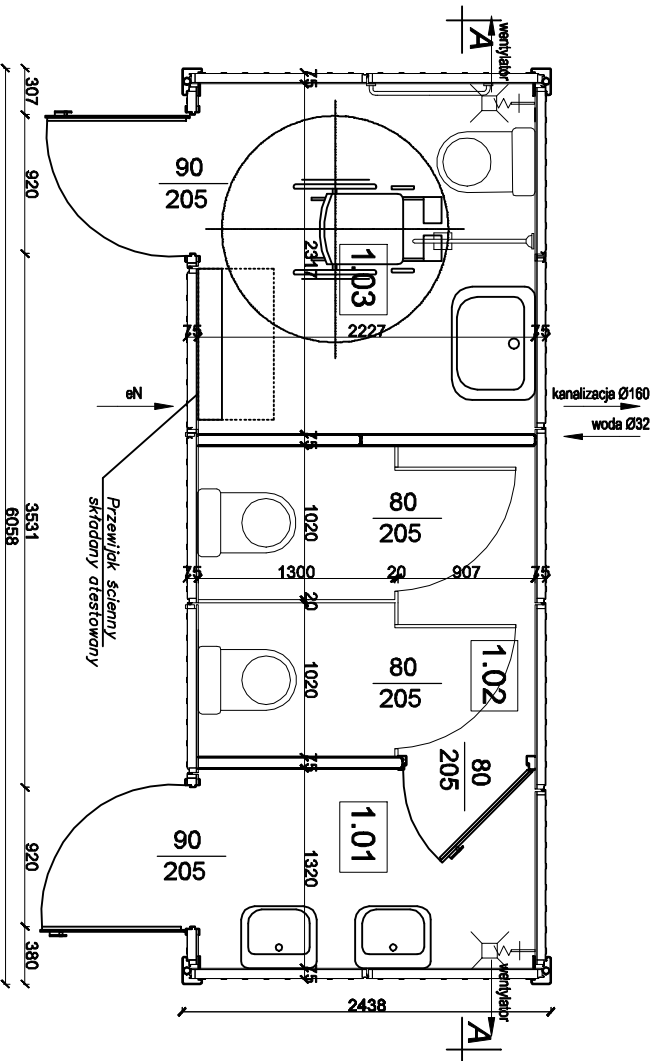
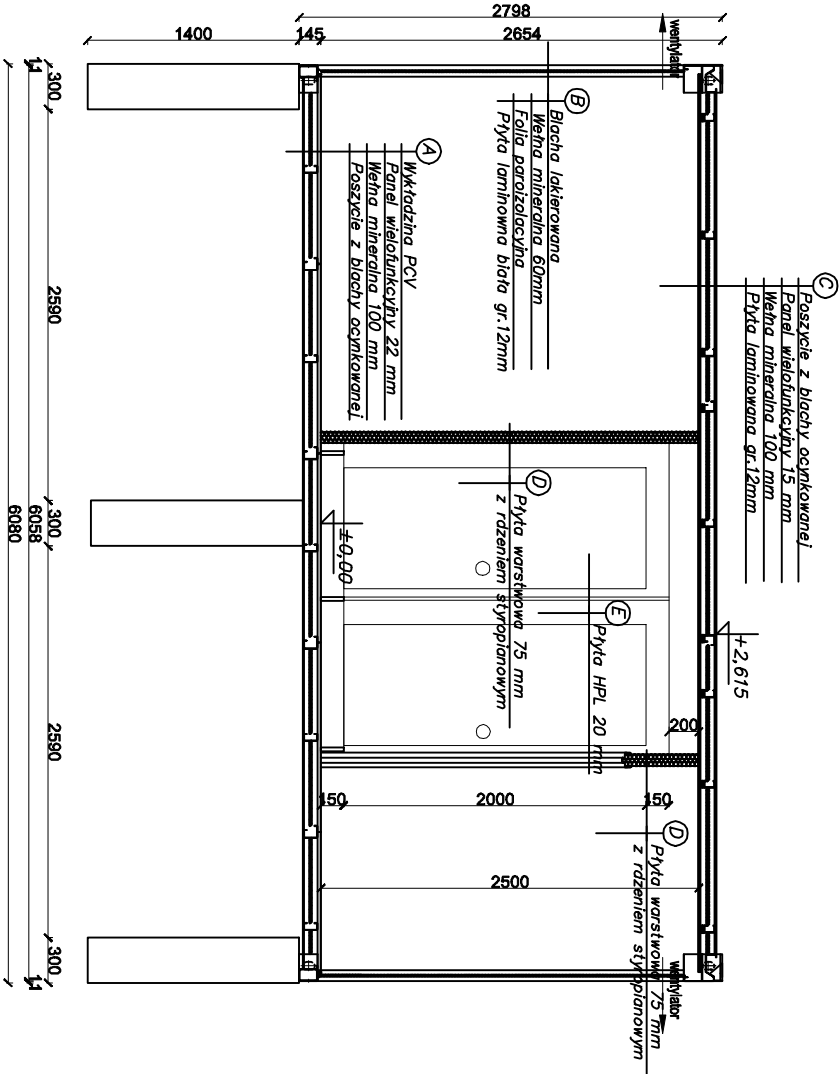


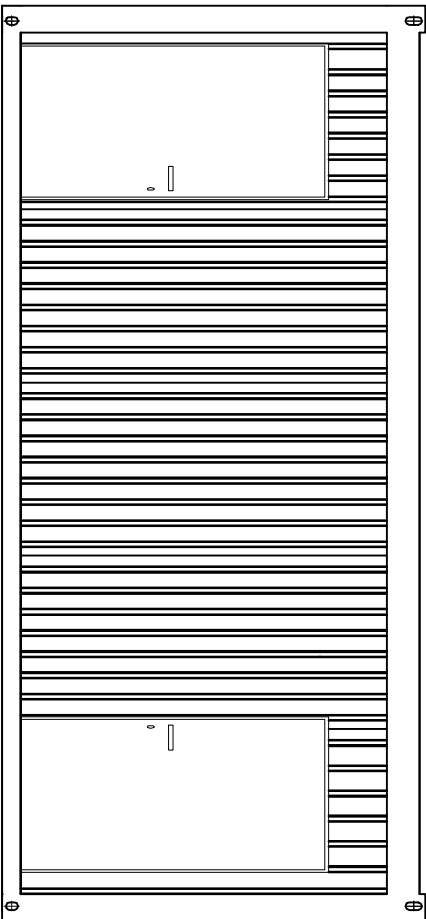
WC DLA KOBIET, MIEJSCE DLA MATKI Z DZIECKIEM
SKALA 1:50



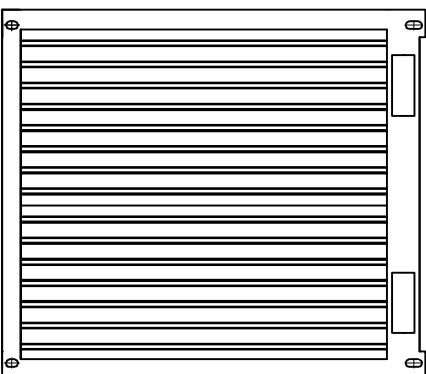
PRZESZCZKA A-A - SKALA 1:50



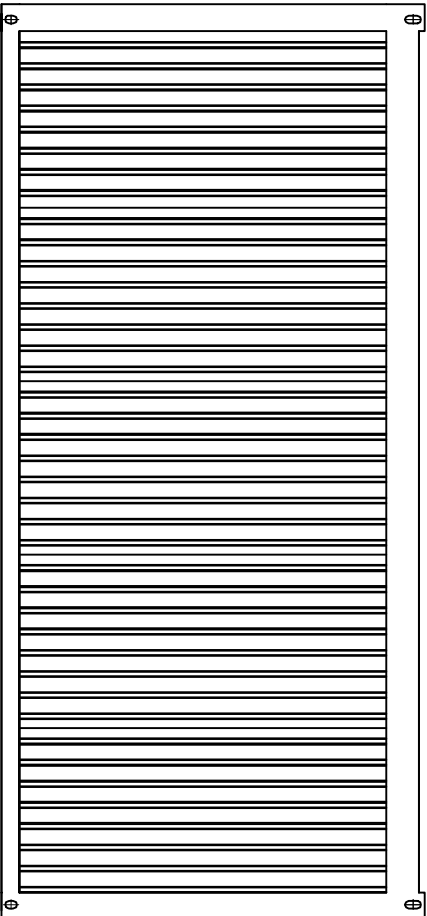
ELEWACJA FRONTOWA - SKALA 1:50



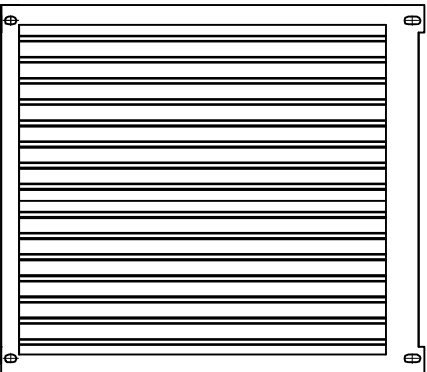
ELEWACJA BOCZNA PRAWA
SKALA 1:50



ELEWACJA TYLNA - SKALA 1:50



ELEWACJA BOCZNA LEWA
SKALA 1:50



Spis pomieszczeń		
Nr.:	Pomieszczenie	Powierzchnia [m ²]
1.01	Wc damskie - przedsiłonek	2.95
1.02	Wc damskie - toalety	4.6
1.03	Toaleta NP/miejsce dla matki z dzieckiem	5.35

invest BAU <small>BROUWERIJEN BUREAU</small>	BBB Invest-Bau Sp z o.o. Sp.K. 35-200 Dęblca ul. 1-go Maja 1	tel. 0-14 68 16 500 fax. 0-14 68 16 549
--	---	--

INWESTOR:

Gmina Grodków
ul. Warszawska 29 , 49-200 Grodków

TEMAT: Budowa zespołu basenów letnich zawierających wraz z 4 kontenerami oraz niezbędnymi urządzeniami techniczno-budowlanymi zapewniającymi prawidłowe funkcjonowanie obiektu i zagospodarowanie terenu (w tym dojścia drogi dojazdowe, miejsca na odpady stałe, zewnętrzna instalacja zasilająca energetyczna, oświetlenia terenu, wodociągowej kanalizacji sanitarnej) na działce nr444, obr. 0043 j. ew 160106. 4 Grodków

PROJEKTANT: mgr inż. arch. Anna Jando Roztoczyńska UAN-8346/24/85

SPRAWDZAJĄCY: mgr inż. arch. Joanna Włoskowiak RZ/A-12/10

FAZA: PROJEKT BUDOWLANY

BRANŻA architektura

NAZWA RYSUNKU: Kontener sanitarny damski

A-2

Zadanie się wszelkie prawa wynikające z tytułu o prawa autorskie. Rozprawy i projekty nie mogą być kopiowane, rozpowszechniane, wykorzystywane, uzupełniane lub w inny sposób wykorzystywane bez pisemnej zgody firmy R& Studio