

do uchwały Nr
Rady Miejskiej w Grodkowie
z dnia2010r.

LEGENDA:

USTALENIA REGULACYJNE

- Granica opracowania planu miejscowego
- Linie rozgraniczające tereny o różnym przeznaczeniu lub różnych zasadach zagospodarowania
- Nieprzekraczalne linie zabudowy
- Tereny zamknięte - obszar kolejowy wyłączony z opracowania planu

GALAZCZYCE

TERENY ZABUDOWY MIESZKANIOWEJ

- MN** Tereny zabudowy mieszkaniowej jednorodzinnej
- MW** Tereny zabudowy mieszkaniowej wielorodzinnej
- MU** Tereny zabudowy mieszkaniowej, mieszkaniowo - usługowej i usługowej

TERENY UŻYTKOWANE ROLNICZO

- RM** Tereny zabudowy zagrodowej
- RU** Tereny obsługi produkcji w gospodarstwach rolnych

TERENY ZABUDOWY USŁUGOWEJ

- US** Tereny istniejących obiektów sakralnych
- UO** Tereny usług oświaty
- UI** Tereny usług innych
- USp** Tereny sportu i rekreacji

TERENY ZIELENI I WÓD POWIERZCHNIOWYCH

- ZN** Tereny zieleni nieurządzonej
- ZC** Tereny czynnego cmentarza
- ZCp** Tereny projektowanego cmentarza
- ZP** Tereny zieleni urządzonej - parki
- WS** Tereny wód powierzchniowych

TERENY KOMUNIKACJI

- KD(Z)** Tereny dróg publicznych- klasy zbiorczej
- KD(L)** Tereny dróg publicznych- klasy lokalnej
- KD(D)** Tereny dróg publicznych- klasy dojazdowej
- KD(FJ)** Tereny dróg publicznych- ciągi pieszko- jezdnie

TERENY INFRASTRUKTURY TECHNICZNEJ

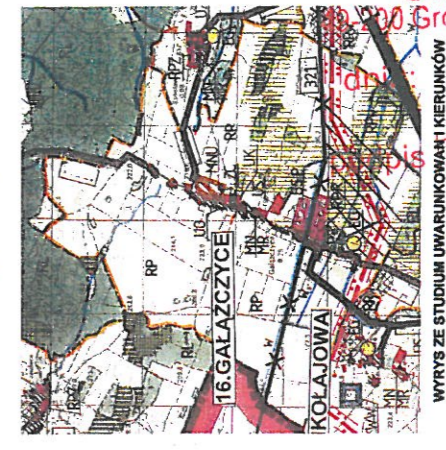
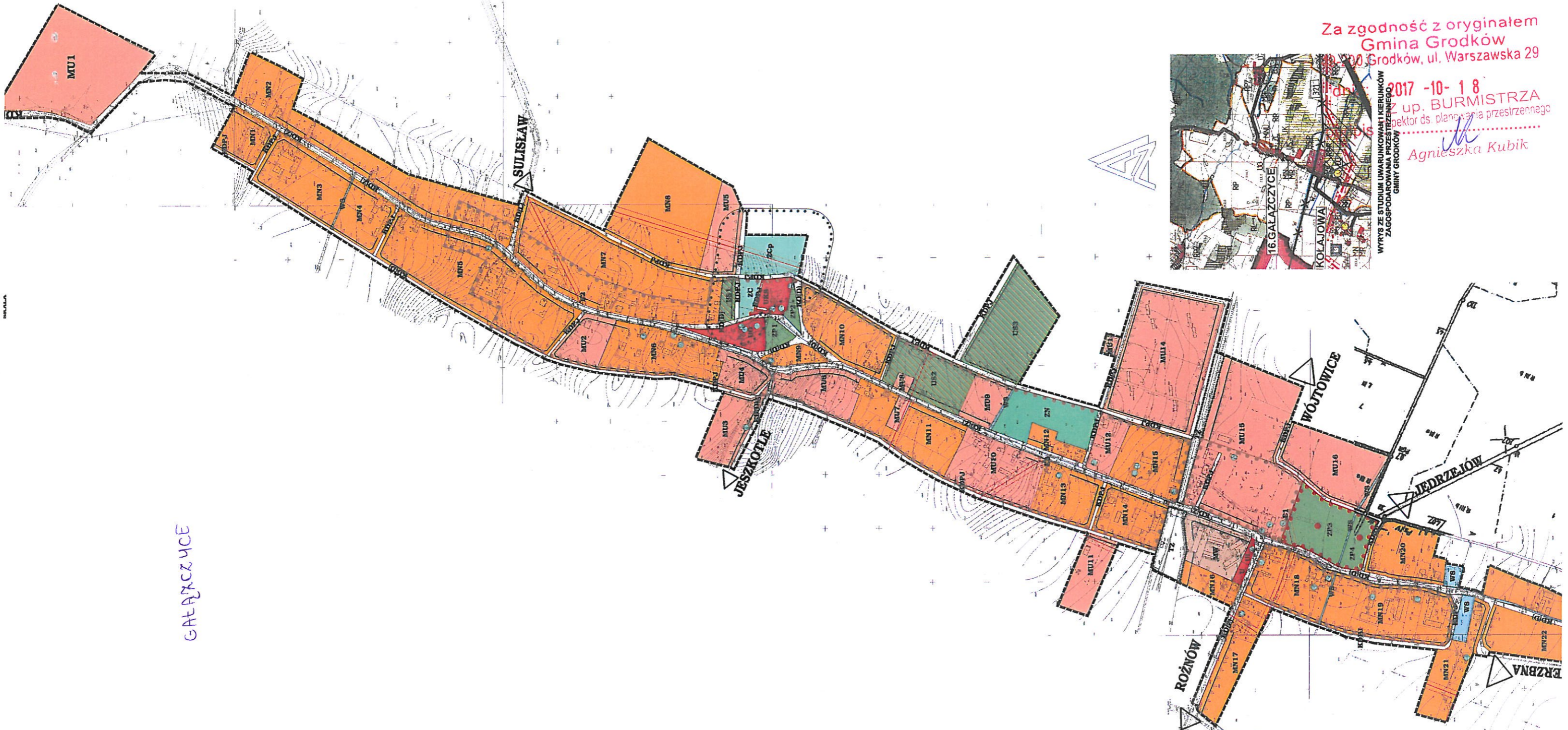
- E** Tereny urządzeń elektroenergetycznych
- Sieć elektroenergetyczna napowietrzna 15 kV wraz ze stacją techniczną

ELEMENTY OCHRONY DZIEDZICTWA KULTUROWEGO

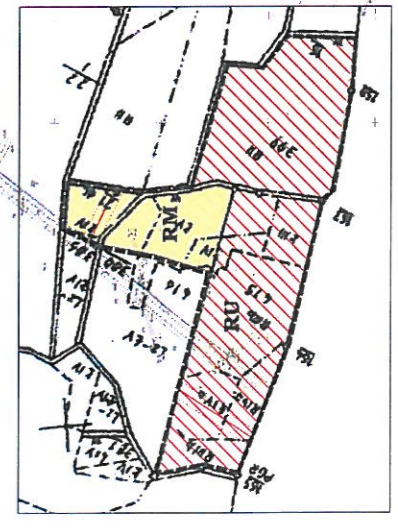
- Obiekty ujęte w rejestrze zabytków
- Kościół par. p.w. św. Marcina z XVII w.
- Obiekty wpisane do gminnej ewidencji zabytków
- Strefa "A" ścisłej ochrony konserwatorskiej
- Strefa "B" ochrony konserwatorskiej

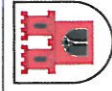
STREFY OCHRONNE OPRAZ TERENY OGRANICZONEGO UŻYTKOWANIA

- Granica strefy ochrony sanitarnej od cmentarza



Za zgodność z oryginałem
Gmina Grodków
Grodków, ul. Warszawska 29
16.03.2010
16.03.2010
2017 -10- 1 8
Z up. BURMISTRZA
Dyrektor ds. planowania przestrzennego
Agnieszka Kubik





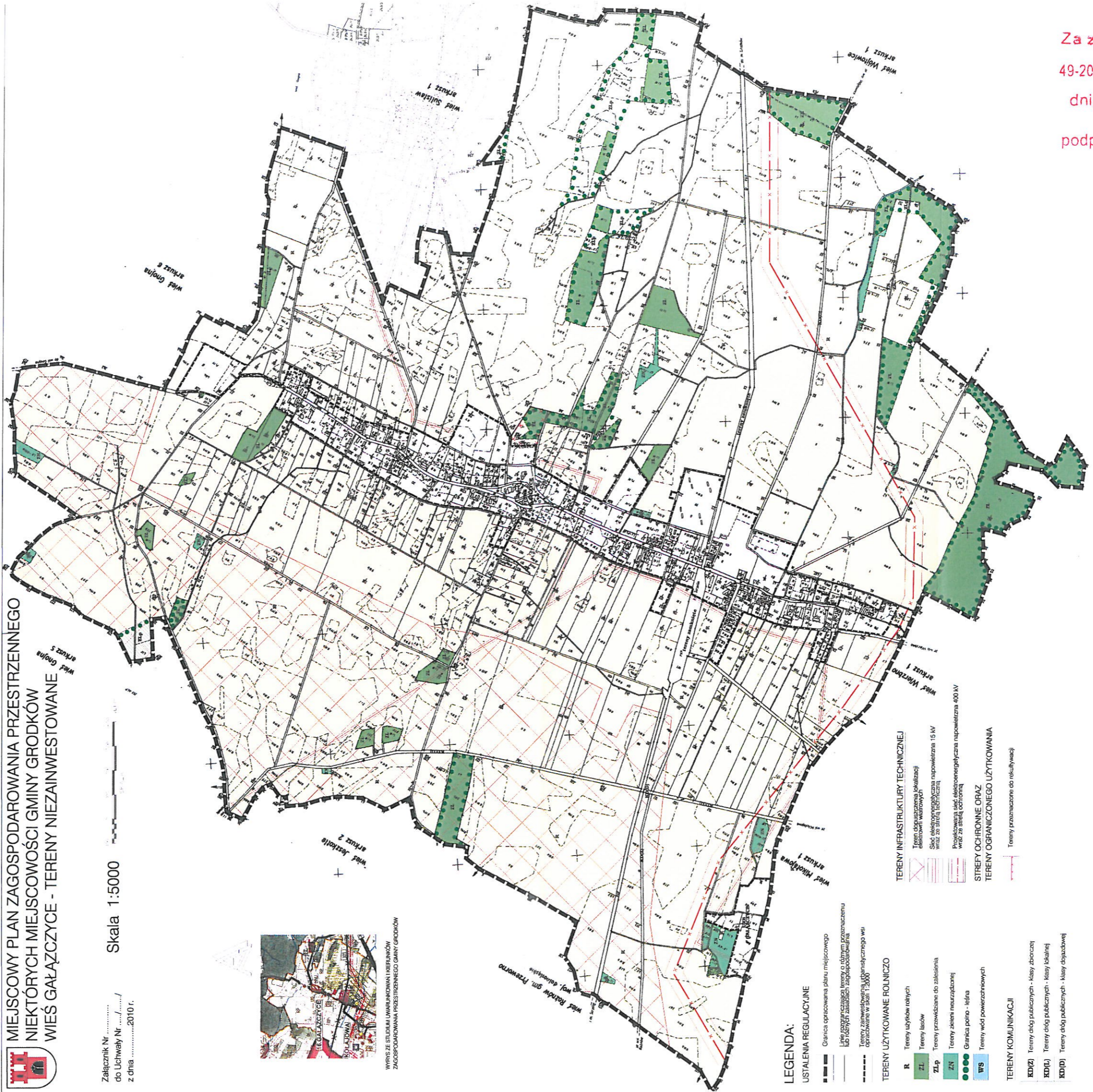
**MIEJSCOWY PLAN ZAGOSPODAROWANIA PRZESTRZENNEGO
NIEKTÓRYCH MIEJSCOWOŚCI GMINY GRODKÓW
WIEŚ GAŁĄCZYCE - TERENY NIEZAINWESTOWANE**

Załącznik Nr
do Uchwały Nr
z dnia2010 r.

Skala 1:5000



WYRS Z STUDIUM UWARUNKOWAŃ I KIERUNKÓW
ZAGOSPODAROWANIA PRZESTRZENNEGO GMINY GRODKÓW



LEGENDA:

- USTALENIA REGULACYJNE**
- Granica opracowania planu miejscowego
 - Linie rozgraniczające tereny o różnym przeznaczeniu lub różnym zasadach zagospodarowania
 - Tereny zamieszkania urbanistycznego w skali 1:2000

TERENY UŻYTKOWANE ROLNICZO

- R Tereny użytków rolnych
- ZL Tereny lasów
- ZLp Tereny przewidziane do zabiegnięcia
- ZN Tereny zieleni nieurządzonej
- Granica poroju - leśna
- WS Tereny wód powierzchniowych

TERENY KOMUNIKACJI

- KD(Z) Tereny dróg publicznych - klasy zborozaj
- KD(L) Tereny dróg publicznych - klasy lokalnej
- KD(D) Tereny dróg publicznych - klasy drogowej

- TERENY INFRASTRUKTURY TECHNICZNEJ**
- Techniczna lokalizacja elektroenergetycznych
 - Sieć kablowa publicznych napowietrzna 15 kV wraz ze stacją transformacyjną
 - Projektowana sieć elektroenergetyczna napowietrzna 400 kV wraz ze stacją odprężającą

STREFY OCHRONNE ORAZ TERENY OGRANICZONEGO UŻYTKOWANIA

- Tereny przeznaczone do rekultywacji

Za zgodność z oryginałem
Gmina Grodków
49-200 Grodków, ul. Warszawska 29

dnia: 2017-10-18
Z up. BURMISTRZA
Inspektor ds. planowania przestrzennego
podpis
Agnieszka Kubik