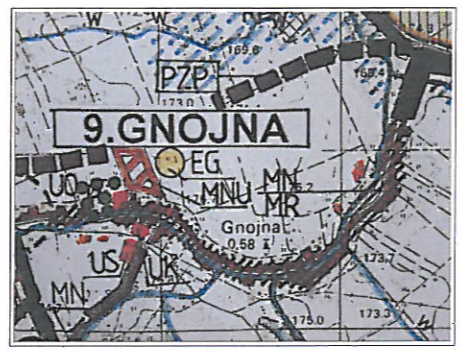




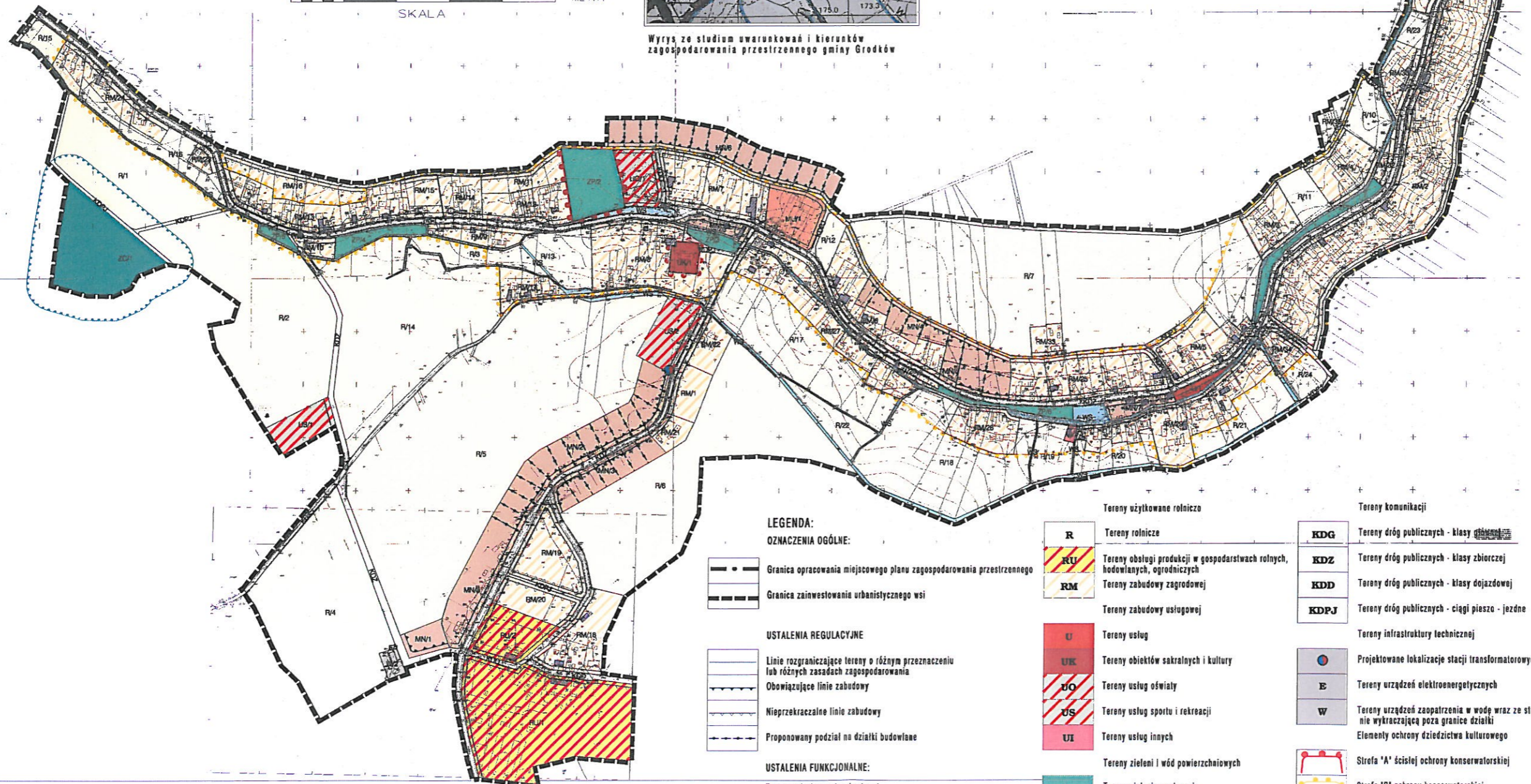
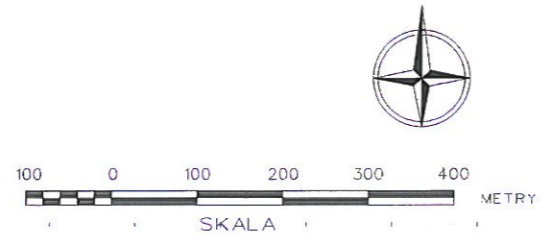
MIEJSCOWY PLAN ZAGOSPODAROWANIA PRZESTRZENNEGO DLA MIEJSCOWOŚCI GNOJNA

SKALA 1:2000

Załącznik nr 2 do Uchwały
nr XXV/374/2006
Rady Miejskiej w Grodkowie
z dnia 27 września 2006r.

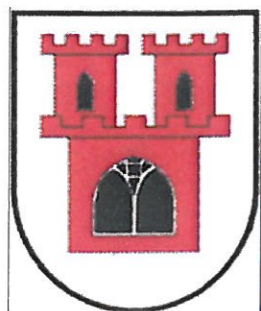


Wrys z studium warunków i kierunków
zagospodarowania przestrzennego gminy Grodków



LEGENDA:		Tereny użytkowane rolniczo		Tereny komunikacji	
OZNACZENIA OGÓLNE:		R Tereny rolnicze	KDG Tereny dróg publicznych - klasy głównej	KDZ Tereny dróg publicznych - klasy zbiorczej	
	Granica opracowania miejscowego planu zagospodarowania przestrzennego	RU Tereny obsługi produkcji w gospodarstwach rolnych, hodowlanych, ogrodniczych	KDD Tereny dróg publicznych - klasy dojazdowej	KDPJ Tereny dróg publicznych - ciągi pieszo - jezdne	
	Granica zainwestowania urbanistycznego wsi	RM Tereny zabudowy zagrodowej			
USTALENIA REGULACYJNE		U Tereny usług			IT Tereny infrastruktury technicznej
	Linie rozgraniczające tereny o różnym przeznaczeniu lub różnych zasadach zagospodarowania	UK Tereny obiektów sakralnych i kultury			E Tereny urządzeń elektroenergetycznych
	Obowiązujące linie zabudowy	UO Tereny usług oświaty			W Tereny urządzeń zaopatrzenia w wodę wraz ze strefą ochrony bezpośredniej nie wykraczającą poza granice działki
	Nieprzekraczalne linie zabudowy	US Tereny usług sportu i rekreacji			W Tereny urządzeń zaopatrzenia w wodę wraz ze strefą ochrony bezpośredniej nie wykraczającą poza granice działki
	Proponowany podział na działki budowlane	UI Tereny usług innych			W Tereny urządzeń zaopatrzenia w wodę wraz ze strefą ochrony bezpośredniej nie wykraczającą poza granice działki
USTALENIA FUNKCYJNALNE:		ZP Tereny zieleni i wód powierzchniowych			W Tereny urządzeń zaopatrzenia w wodę wraz ze strefą ochrony bezpośredniej nie wykraczającą poza granice działki
	Tereny zabudowy mieszkaniowej	ZC Tereny cmentarzy			W Tereny urządzeń zaopatrzenia w wodę wraz ze strefą ochrony bezpośredniej nie wykraczającą poza granice działki
	MN Tereny zabudowy mieszkaniowej jednorodzinnej		Granica strefy ochrony sanitarnej od cmentarza		W Tereny urządzeń zaopatrzenia w wodę wraz ze strefą ochrony bezpośredniej nie wykraczającą poza granice działki
	MNU Tereny zabudowy mieszkaniowej jednorodzinnej z dopuszczeniem usług		Tereny wód otwartych i płynących		W Tereny urządzeń zaopatrzenia w wodę wraz ze strefą ochrony bezpośredniej nie wykraczającą poza granice działki
	MU Tereny zabudowy mieszkaniowo - usługowej				W Tereny urządzeń zaopatrzenia w wodę wraz ze strefą ochrony bezpośredniej nie wykraczającą poza granice działki

Pracownia Projektowo-Usługowa "GAMA"	
ul. Armii Krajowej 14, 49-209 Grodków	
Miejscowy plan zagospodarowania przestrzennego dla miejscowości Gnojna	
autor projektu	mgr inż. Andrzej Mielniczek
projektant	mgr inż. Andrzej Mielniczek
opracowanie	mgr inż. Andrzej Mielniczek
kontrola	mgr inż. Andrzej Mielniczek
opracowanie	mgr inż. Andrzej Mielniczek
opracowanie	mgr inż. Andrzej Mielniczek

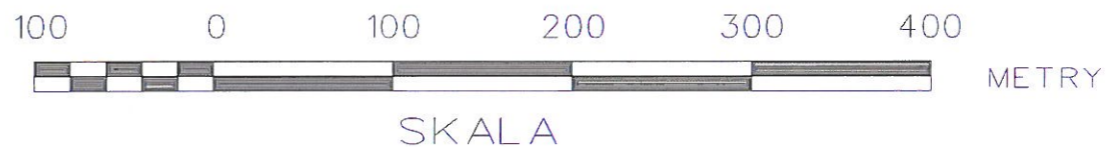


MIEJSCOWY PLAN ZAGOSPODAROWANIA PRZESTRZENNEGO MIEJSCOWOŚCI GNOJNA

TERENY NIEZAINWESTOWANE

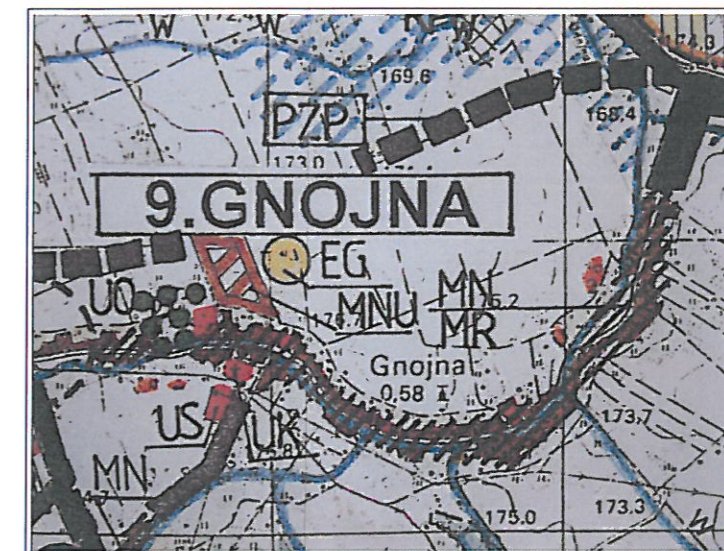
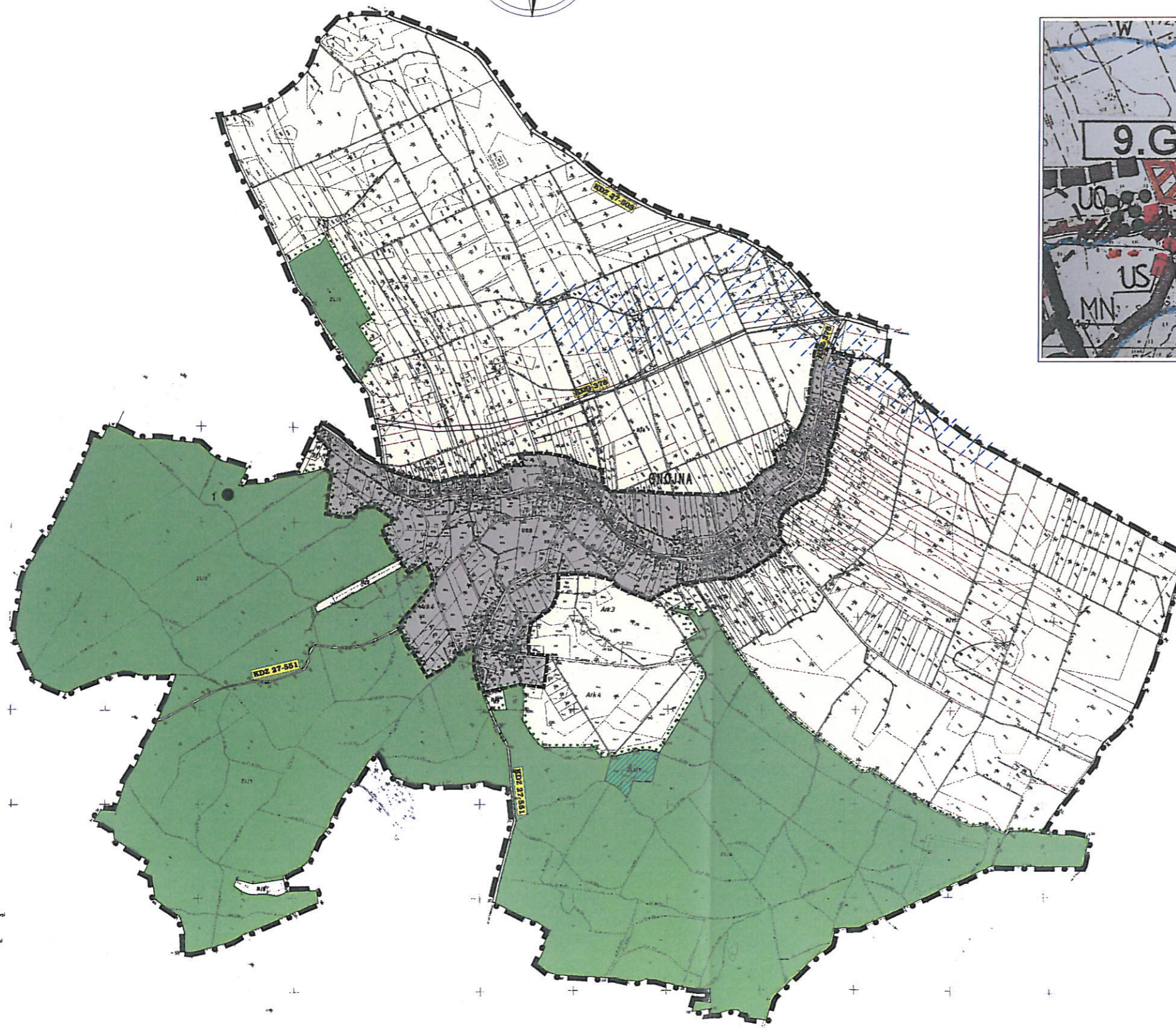
SKALA 1:5000

Załącznik nr 1 do Uchwały
nr XXXV/374/2006
Rady Miejskiej w Grodkowie
z dnia 27 września 2006r.



Za zgodność z oryginałem
Gmina Grodków
49-200 Grodków, ul. Warszawska 29

dnia: 2017-11-06
Z up. BURMISTRZA
Inspektor ds. planowania przestrzennego
podpis:
Agnieszka Kubik



Wrys z studium uwarunkowań
i kierunków zagospodarowania
przestrzennego gminy Grodków

LEGENDA
OGNIOCZCZNA OGÓLNA:

- Granica opracowania miejscowego planu zagospodarowania przestrzennego
- Granica zabudowy urbanizacyjnego osi

USIŁOWANIA FUNKCYJNALNE:

- U1000 Tereny zabudowy wielofunkcyjnej regionalnej o gęstości w skali 1:5000
- U1 Tereny usługowe
- U2 Tereny usługowe i zabudowlane
- U3 Tereny usługowe przeznaczane do zabudowy
- U4 Tereny komunalne

K1000 Tereny dróg publicznych - klasy głównej
K2000 Tereny dróg publicznych - klasy bocznej

Strefy ochrony krajobrazu, terenów o znaczeniu kulturowym
Ochrona obiektów zabytkowych, wyjątkowych i podlegających
Ochrona obiektów w obszarach kulturowych
Składowiska przemysłowe

Pracownia Projektowo-Usługowa "GAMA" Zbigniew Galuszka, Krzysztof Muszczyk 55-120 Opatówek, Szajbów ul. H. Posażnego 12 GAMA tel./fax (071) 352 51 30	
Miejscowy plan zagospodarowania przestrzennego dla miejscowości Gnojna - tereny niezainwestowane	
Główny Projektant Planu	mgr inż. Krzysztof Muszczyk wpis do ZCUJ nr Z - 130
Projektanci	mgr inż. Ziemowit Foliak mgr inż. Marek Lempert wpis do ZCUJ nr Z - 387
Współpracownicy	mgr inż. Zbigniew Galuszka wpis do ZCUJ nr Z - 159 mgr inż. Justyna Mucha
Data: Wrzesień 2006r.	