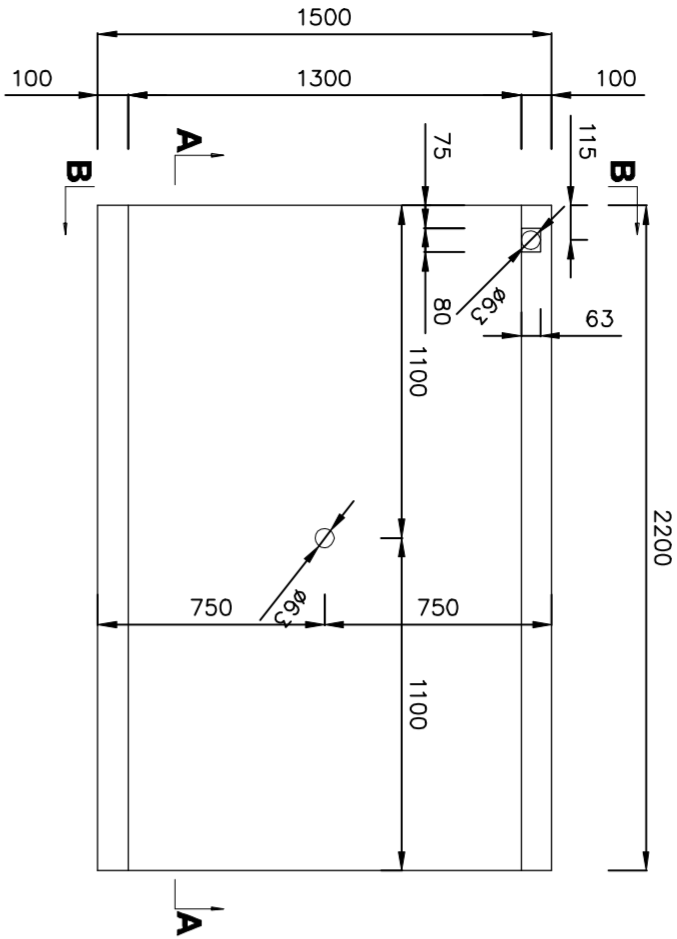


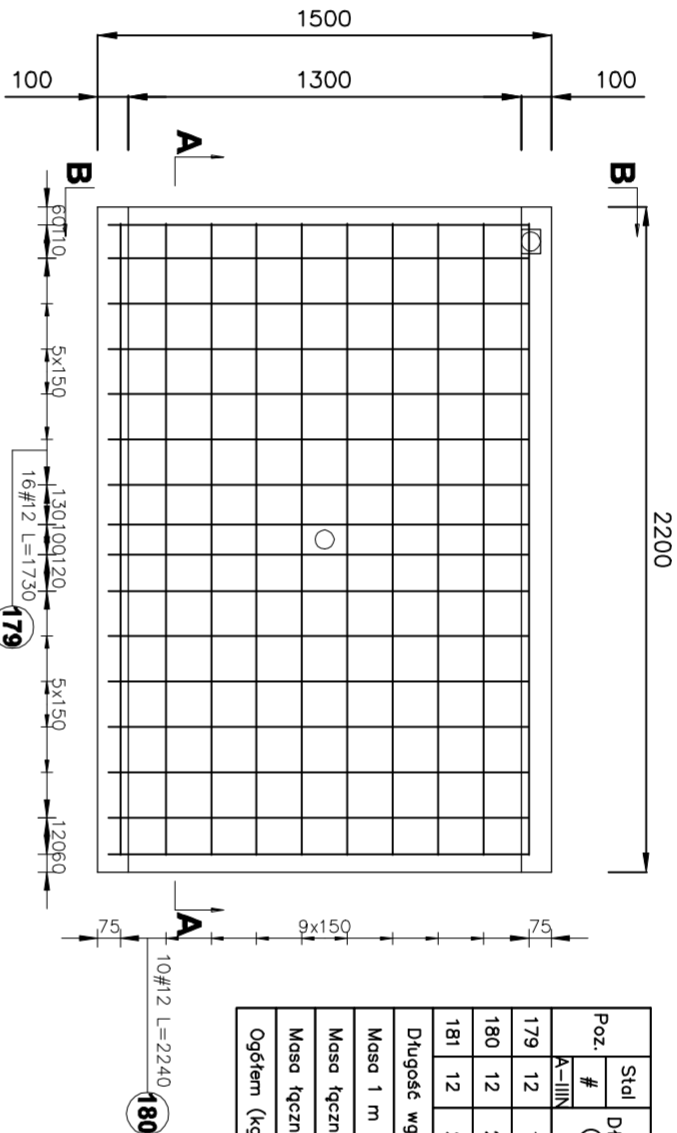
Brodzik do stóp (szt. 3)

skala 1:25

Rysunek szalunkowy

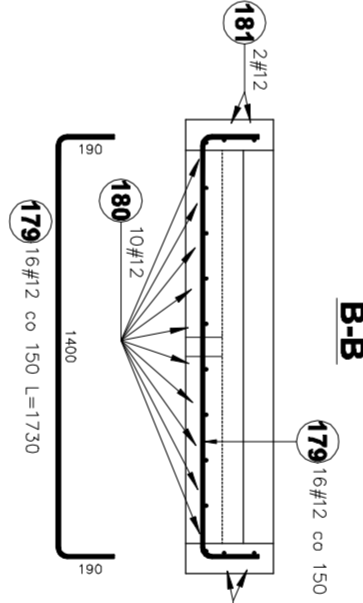
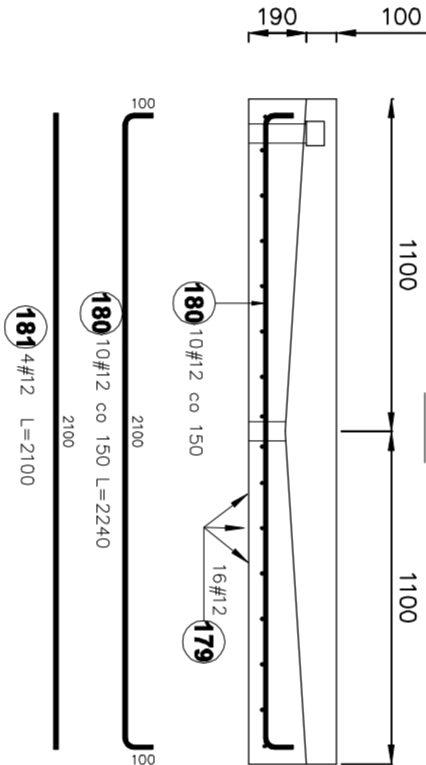
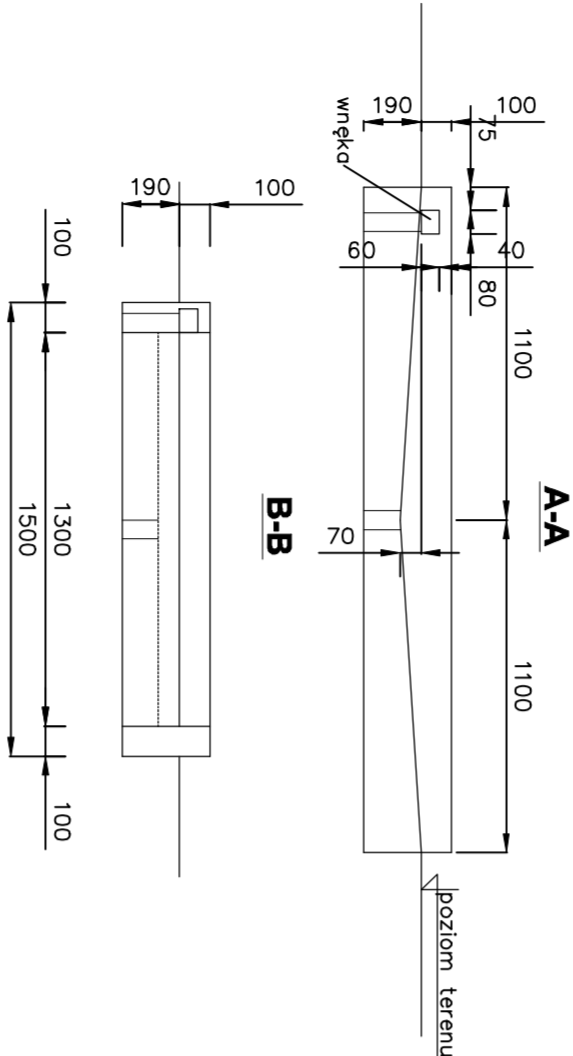



Zbrojenie



Stal	Długość (mm)	Liczba elementów	Łączna długość (m)
Poz. #	A-IIIIN	Łączna	Łączna
179	12	16	27,68
180	12	10	22,40
181	12	4	8,40
Długość wg średnic (m)			58,48
Masa 1 m pręta (kg/m)			0,89
Masa łączna wg średnic (kg)			51,93
Masa łączna wg gotunku stali (kg)			51,93
Ogółem (kg)			51,93

Uwaga: BETON: C30/37 W8
STAL: B500SP
Otulina: 5 cm
Elementy do zabetonowania w ścianach i dnie niecki do osadzenia w trakcie wykonywania szalunków i zbrojenia niecki. Zbrojenie będące w kolizji z powyższymi elementami przetrwać. Pod płytą denną bessenu wykonać warstwę 30 cm podsypki żwirowo-płaskowej zagęszczonej do $I_s=0,96$, na to 10 cm chudego betonu C12/15.
Całą powierzchnię niecki zabezpieczyć żywicą poliimocznikową. Stosować zestaw jednego producenta - grunt + masa z żywicy w 3 warstwach + siatka wzmacniająca 100g/m². Stosować odpowiedni grunt dla mokrego betonu. Aplikować nie wcześniej niż 14 dni po betonowaniu na czystej powierzchni, bez ubytków. Wykończenie kolor niebieski. Membranę nakładać za pomocą pędzla lub wałka albo natryskowo.



**Inwest Bau**
BIURO PROJEKTOWO-KONSTRUKcyjne

BRB Inwest-Bau
Sp. z o.o. Sp.K.
52-200 Dąbica ul. 1-go Maja 1

tel. 0-14 68 15 360
fax. 0-14 68 15 349

INWESTOR:

Gmina Grodków
ul. Warszawska 29, 49-200 Grodków

TEMAT: Budowa zespołu basenów kąpielowych wraz z 4 kotłarniami oraz niezbędnymi urządzeniami techniczno-budowlanymi zapewniającymi prawidłowe funkcjonowanie obiektu i zagospodarowanie terenu (w tym: obiekty, drogi dojazdowe, miejsca na odpady stałe, zewnętrzna instalacja zasilająca energią, czarna i szara kanalizacja, wodociągowa kanalizacja sanitarna), linie odboje i linie odboje jawn. 100/100, 4 Grodków

PROJEKTANT	mgr inż. Wojciech Wołak	PODPIS
SPRAWDZAJĄCY	mgr inż. Kazimierz Łaba	
OPRACOWANIE	mgr inż. Klaudia Brzycka mgr inż. Katarzyna Lubińska mgr inż. Zuzanna Lubińska-ępa	DATA: 01.2020
FAZA:	PROJEKT BUDOWLANY Branża konstrukcja	SKALA: 1:25

NACZNA RYSUNKU:

BRODZIK DO STÓP K-5

Zastrzegam sobie wszelkie prawa wynikające z ustawy o prawie autorskim, w szczególności z prawa do wynalazku, do przedmiotu przemysłowego, do znaku towarowego, do prawa do informacji, do prawa do własności intelektualnej, do prawa do własności przemysłowej, do prawa do własności kulturowej, bez pisemnej zgody firmy K&S Studio