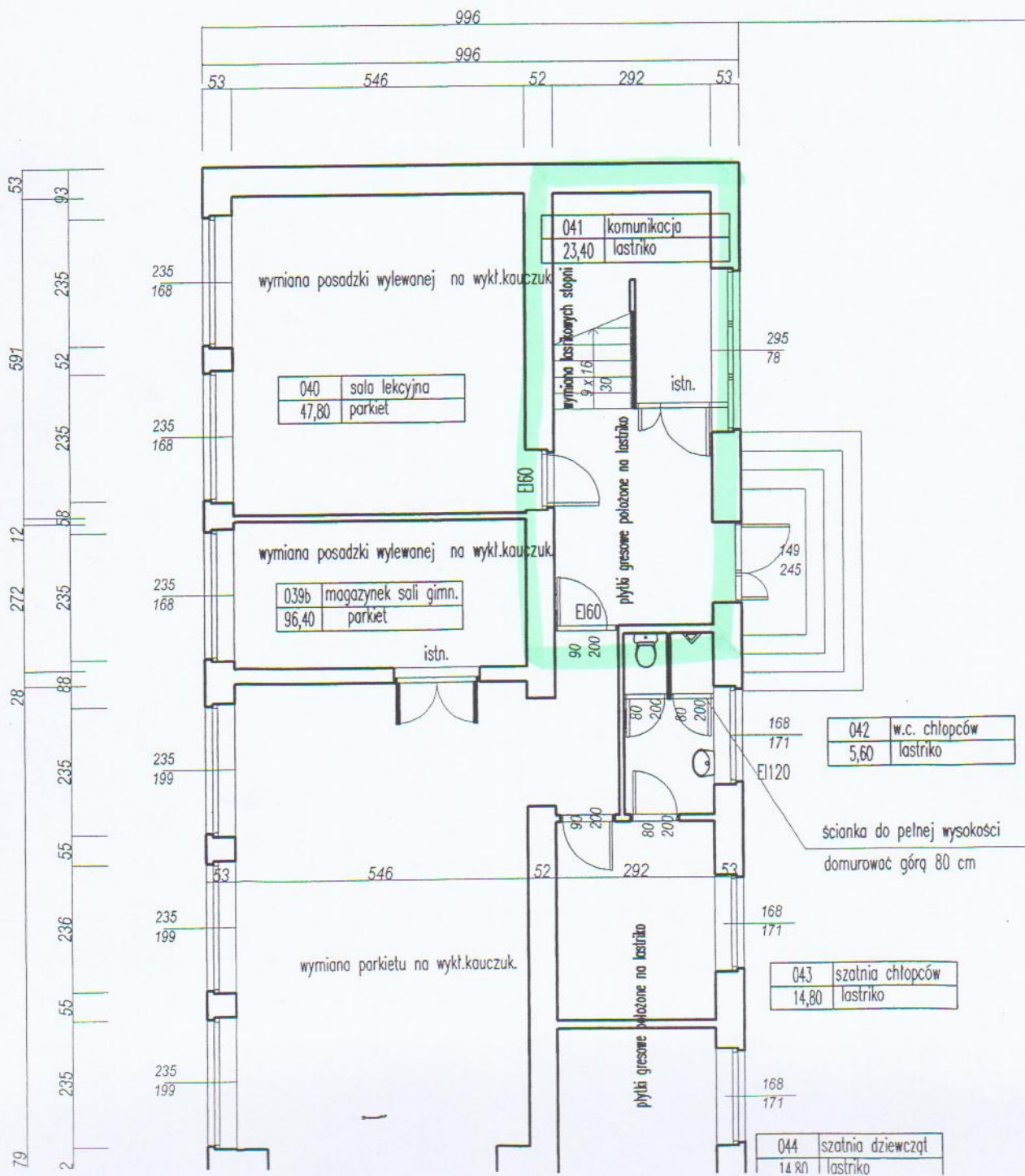


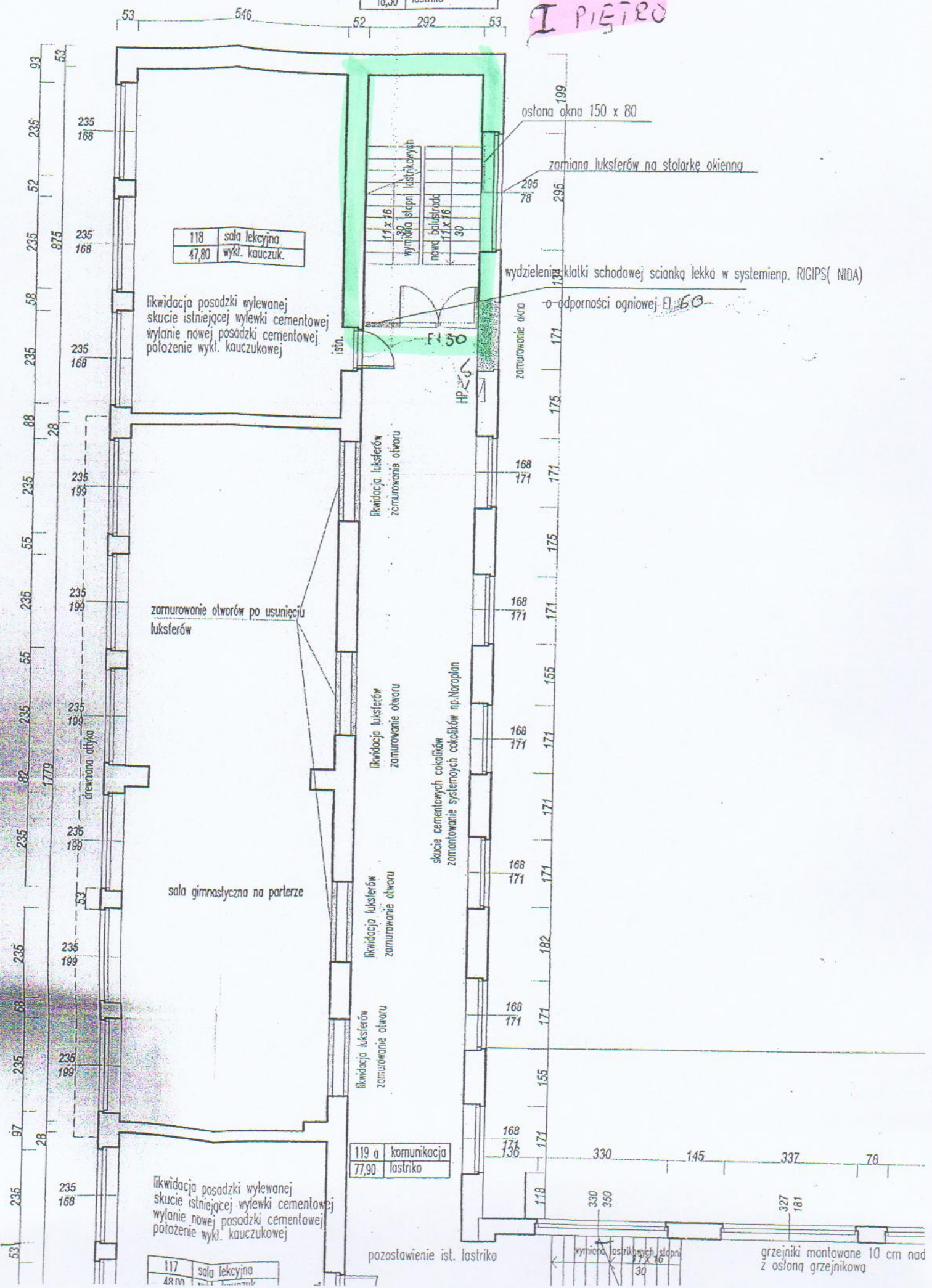
KLATKA I

PARTER



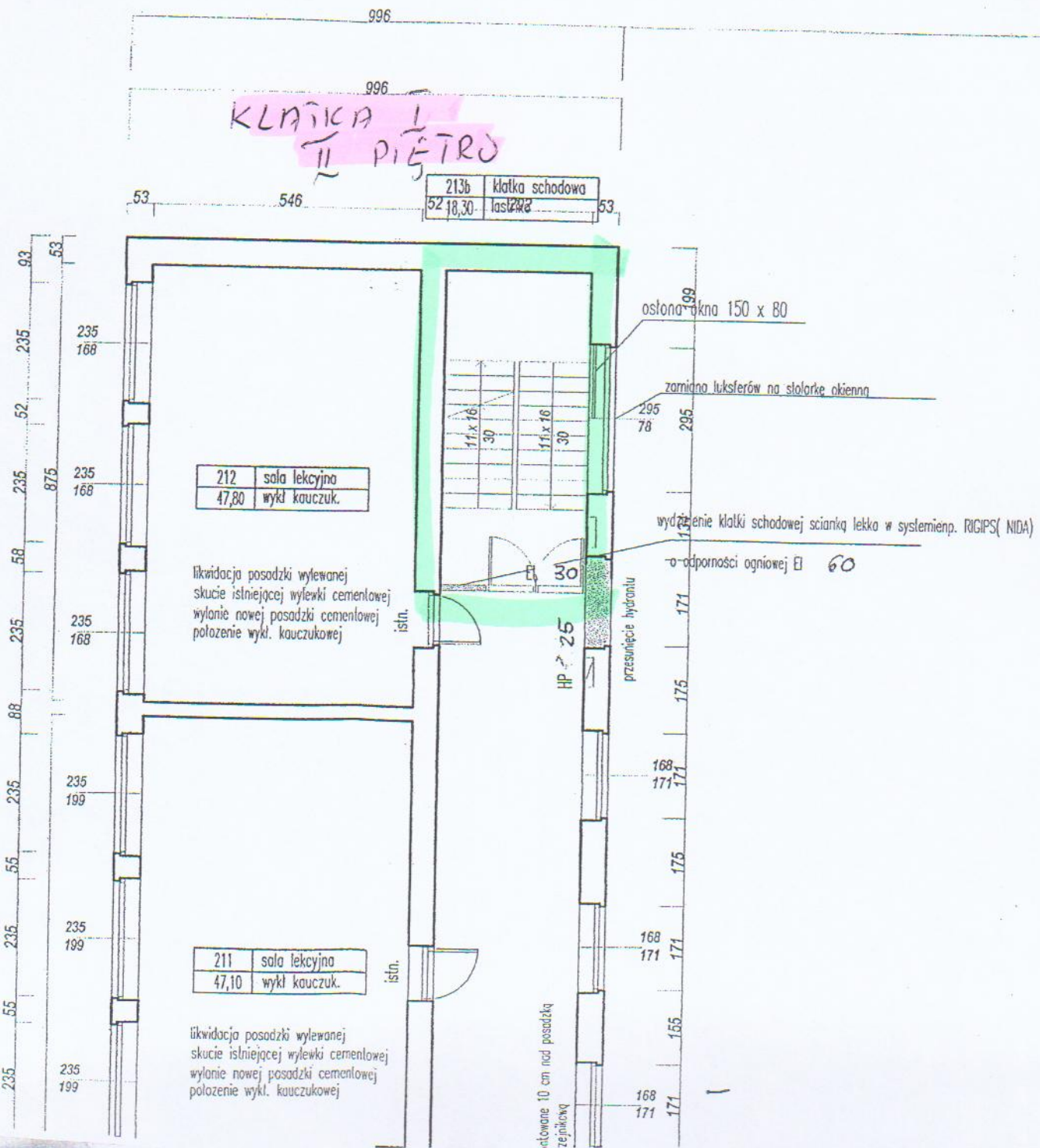
119 b	klatka schodowa
18,30	lastriko

**KLATKA I
I PIĘTRO**



**KŁATKA I
II PIĘTRO**

213b	klaska schodowa
52 18,30	18,30



212	sala lekcyjna
47,80	wykl. kauczuk.

likwidacja posadzki wylwanej
skucie istniejącej wylewki cementowej
wylanie nowej posadzki cementowej
położenie wykl. kauczukowej

211	sala lekcyjna
47,10	wykl. kauczuk.

likwidacja posadzki wylwanej
skucie istniejącej wylewki cementowej
wylanie nowej posadzki cementowej
położenie wykl. kauczukowej

ostona okna 150 x 80

zamknięcie luksefów na stolarkę okienną

wydzienie klatki schodowej ścianką lekka w systemie np. RIGIPS (NIDA)

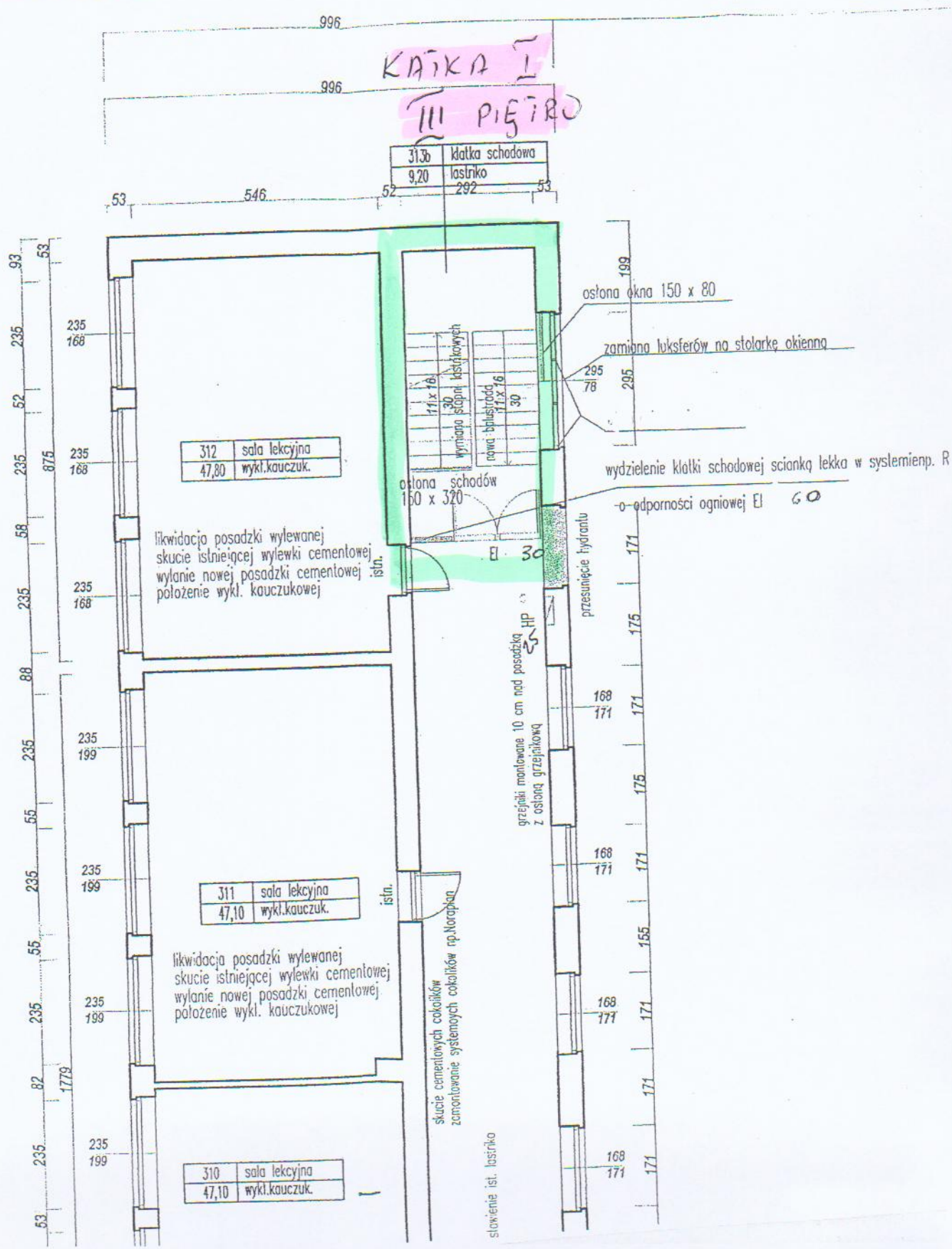
-o odporności ogniowej EI 60

przesunięcie hydrantu

otworzone 10 cm nad posadzką
zejściak

**KATKA I
III PIĘTRO**

31,36	klatka schodowa
9,20	łazienko



312	sala lekcyjna
47,80	wykl. kauczuk.

likwidacja posadzki wylewanej
skucie istniejącej wylewki cementowej
wylanie nowej posadzki cementowej
położenie wykl. kauczukowej

311	sala lekcyjna
47,10	wykl. kauczuk.

likwidacja posadzki wylewanej
skucie istniejącej wylewki cementowej
wylanie nowej posadzki cementowej
położenie wykl. kauczukowej

310	sala lekcyjna
47,10	wykl. kauczuk.

stawienie ist. łazienko

skucie cementowych cokółków
zamontowanie systemowych cokółków np. Noraphan

grzejniki montowane 10 cm nad posadzką
z osłoną grzejnikową

przesunięcie hydrantu

wydzielenie klatki schodowej ścianką lekką w systemie imp. R
o odporności ogniowej EI 60

ostona okna 150 x 80

zamiana luksferów na stolarkę okienną

ostona schodów
150 x 320

wymaga istniejących
nowa bluzstrada
11 x 16
11 x 6
30
30

199

295

295

171

175

168

171

168

171

168

171

168

171

93

235

52

235

58

235

88

235

55

235

55

235

82

235

53

53

168

875

168

168

199

199

1779

199

199

199

199

199

199

53

546

52

292

53

996

996