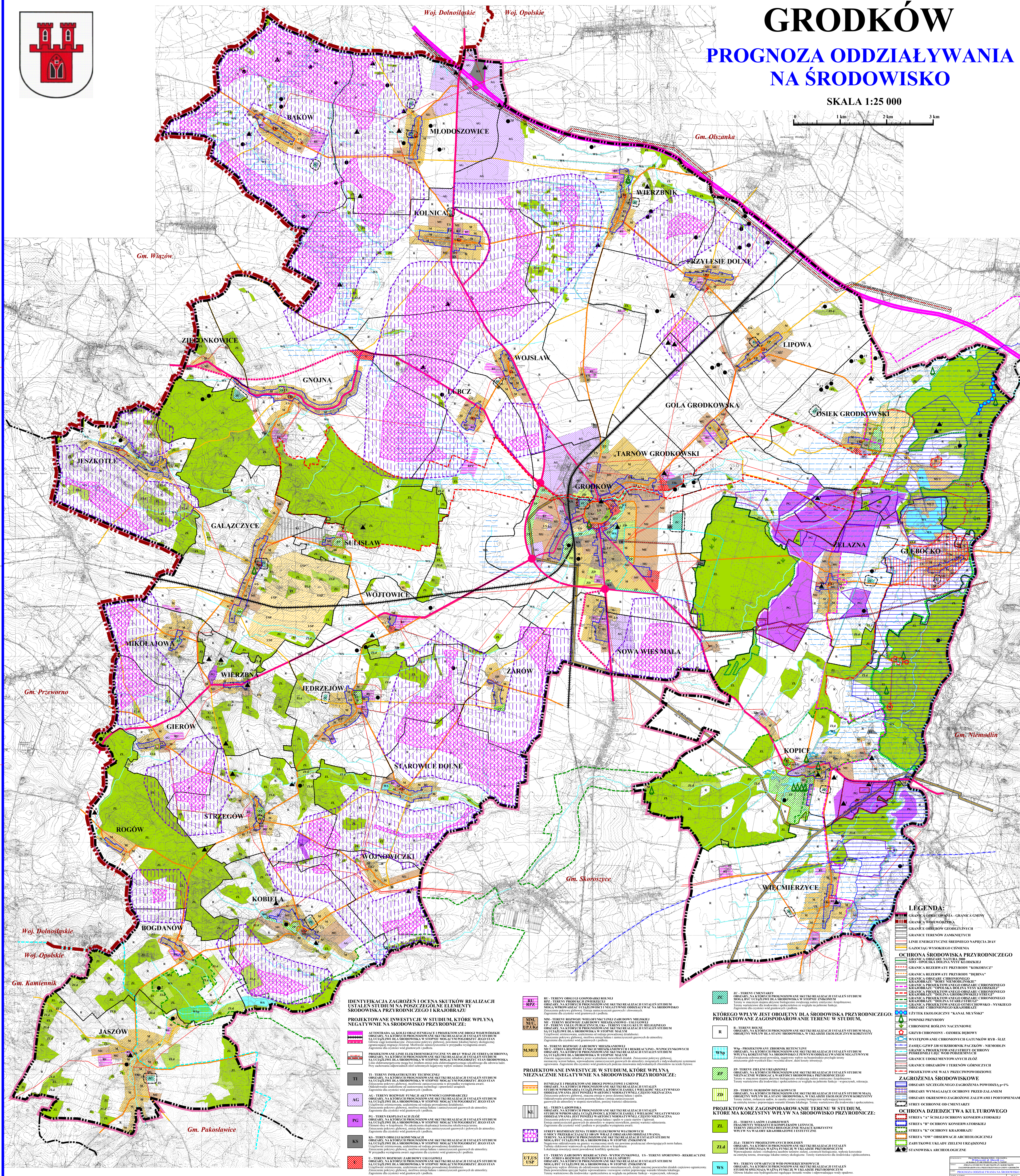


SKALA 1:25 000

LEGENDA:

- | | |
|---|---|
|  | GRANICA ODRĘBOWCOWA – GRANICA GMINY |
| | GRANICA WIEJOWOŚCI |
| | GRANICA ODRĘBOWCÓW GOSPODZEWYCH |
| | GRANICE TERENÓW ZAKMITYCH |
| | LINIE ENERGETYCZNE SIŁOWNI I NAPĘDZIA 20kV |
| | ŁĄCZNIKI WYNIKOWE Z SIŁOWNI |
| | OCHRONA ŚRODOWISKA PRZYRODNICZEGO |
| | GRANICA ODRĘBOWCÓW NATURALNO-ROŚLINNYCH |
| | GRANICA ODRĘBOWCÓW WYKŁADZALNYCH |
| | GRANICA REZERWATU PRZYRODY "KOKORCZYC" |
|  | GRANICA REZERWATU PRZYRODY "DEBINA" |
| | KRAJOBRAZ "DOLNA NIEPODŁASKA" |
| | KRAJOBRAZ "DOLNA POLNA STYKA KLIMAZIÓW" |
| | GRANICA PRZEBIEGU KRAJOBRAZU CHRONIONEGO KRAJOBRAZU "DOLNA GOSPODARSTWA STRUGI" |
| | GRANICA PRZEBIEGU KRAJOBRAZU CHRONIONEGO KRAJOBRAZU "DOLNA ST. STYKA" |
| | GRANICA PRZEBIEGU KRAJOBRAZU CHRONIONEGO KRAJOBRAZU "DOLNA ST. STYKA" |
| | GRANICA PRZEBIEGU KRAJOBRAZU CHRONIONEGO KRAJOBRAZU "DOLNA ST. STYKA" |
| | GRANICA PRZEBIEGU KRAJOBRAZU CHRONIONEGO KRAJOBRAZU "DOLNA ST. STYKA" |
| | GRANICA PRZEBIEGU KRAJOBRAZU CHRONIONEGO KRAJOBRAZU "DOLNA ST. STYKA" |
| | GRANICA PRZEBIEGU KRAJOBRAZU CHRONIONEGO KRAJOBRAZU "DOLNA ST. STYKA" |
|  | GRANICA ODRĘBOWCÓW "KANAŁ MŁYŃSKI" |
| | GRANICA ODRĘBOWCÓW "KANAŁ MŁYŃSKI" |
| | GRANICA ODRĘBOWCÓW "KANAŁ MŁYŃSKI" |
| | GRANICA ODRĘBOWCÓW "KANAŁ MŁYŃSKI" |
| | GRANICA ODRĘBOWCÓW "KANAŁ MŁYŃSKI" |
| | GRANICA ODRĘBOWCÓW "KANAŁ MŁYŃSKI" |
| | GRANICA ODRĘBOWCÓW "KANAŁ MŁYŃSKI" |
| | GRANICA ODRĘBOWCÓW "KANAŁ MŁYŃSKI" |
| | GRANICA ODRĘBOWCÓW "KANAŁ MŁYŃSKI" |
| | GRANICA ODRĘBOWCÓW "KANAŁ MŁYŃSKI" |
|  | POMIKI PRZEBIEGU |
| | CHRONIONE ROŚLINY NACZYNOWE |
| | GRZYBY CHRONIONE – ODRĘBOWCÓW |
| | WYSTĘPOWANIE CHRONIONOCH GATUNKÓW RYB – RYB |
| | FASZCZ GOSPODARSTWA SIŁOWNI NAPĘDZIA 20kV – NIEPODŁASKA |
| | GRANICA PRZEBIEGU KRAJOBRAZU CHRONIONEGO KRAJOBRAZU "DOLNA GOSPODARSTWA STRUGI" |
| | GRANICA PRZEBIEGU KRAJOBRAZU CHRONIONEGO KRAJOBRAZU "DOLNA GOSPODARSTWA STRUGI" |
| | GRANICA PRZEBIEGU KRAJOBRAZU CHRONIONEGO KRAJOBRAZU "DOLNA GOSPODARSTWA STRUGI" |
| | GRANICA PRZEBIEGU KRAJOBRAZU CHRONIONEGO KRAJOBRAZU "DOLNA GOSPODARSTWA STRUGI" |
| | GRANICA PRZEBIEGU KRAJOBRAZU CHRONIONEGO KRAJOBRAZU "DOLNA GOSPODARSTWA STRUGI" |
|  | GRANICE ODRĘBOWCÓW TERENÓW GOSPODZEWYCH |
| | PROJEKTOWANE WĄSKI PRZEWODNIOWOŚCI |
| | ZAGROZENIA ŚRODOWISKOWE |
| | OBZARY SZKODLIWOSCI ZAGROZENIA POWODZIĄ 100% |
| | OBZARY WYMAGAJĄCE OCHRONY PRZED ZALANIAM |
| | OBZARY ODRĘBOWCÓW ZAGROZENIA ZALANIAM I POZIOMIAMI |
| | STYRY ODRĘBOWCÓW ODRĘBOWCÓW |
| | OCHRONA DZIEDZICZWA KULTUROWEGO |
| | STYRY "A" – STYRY ODRĘBOWCÓW ODRĘBOWCÓW |
| | STYRY "B" – ODRĘBOWCÓW ODRĘBOWCÓW |
| | STYRY "C" – ODRĘBOWCÓW KRAJOBRAZU |
| | STYRY "D" – ODRĘBOWCÓW ARCHEOLOGICZNEJ |
| | ZABYTKOWE UKŁADY ZIELIENI URODZAJNEJ |
| | STANOWISKA ARCHEOLOGICZNE |

WYKONAWCA:	PRACOWNIA PRACOWNIOWA - OLSZCZYN <i>M. Wolski & S. Wolska s.c.</i> ul. Kościuszki 5, 57-100 SIEDELE, tel. 71-7005049		
TEMAT:	ZBIORNA STUDIUM WYKONAWCZYM I KIEROWNICZYM ZAŁOŻENIA PRZYSTROJENIA PRZESTRZENNEGO GOSPODARSTWA		
TYTUŁ:	PROGNOZA ODDZIAŁYWANIA NA ŚRODOWISKO		
STANOWISKO:	PROJEKT	STADIUM:	PROJEKT