




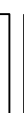


| | |
|---|----------------------------|
| województwo | opolskie |
| powiat | Brzeski |
| Jednostka ewidencyjna | 160103_4, Grodków – miasto |
| Obręb ewidencyjny | 0043, GRODKÓW |
| Położenie | km. 5 dz. nr 462/1 |
| Godło mapy zas. | 473.212.0711 |
| Układ współrzędnych płaskich prostokątnych: | „1965” |
| Układ współrzędnych wysokościowych: | „Kronstadt” |
| Skala | 1:500 |
| Ks. rob. | 150/2013 |
| Ks. zgł. | 1603/2013 |
| KERG. | 34-76/2013 |

USŁUGI GEODEZYJNE
Andrzej Galus
 49-200 Grodków, ul. Grenadierów 13/27
 tel. 77 415 42 68, kom. 506 421 062
 NIP 753-110-38-25, REGON 532388357

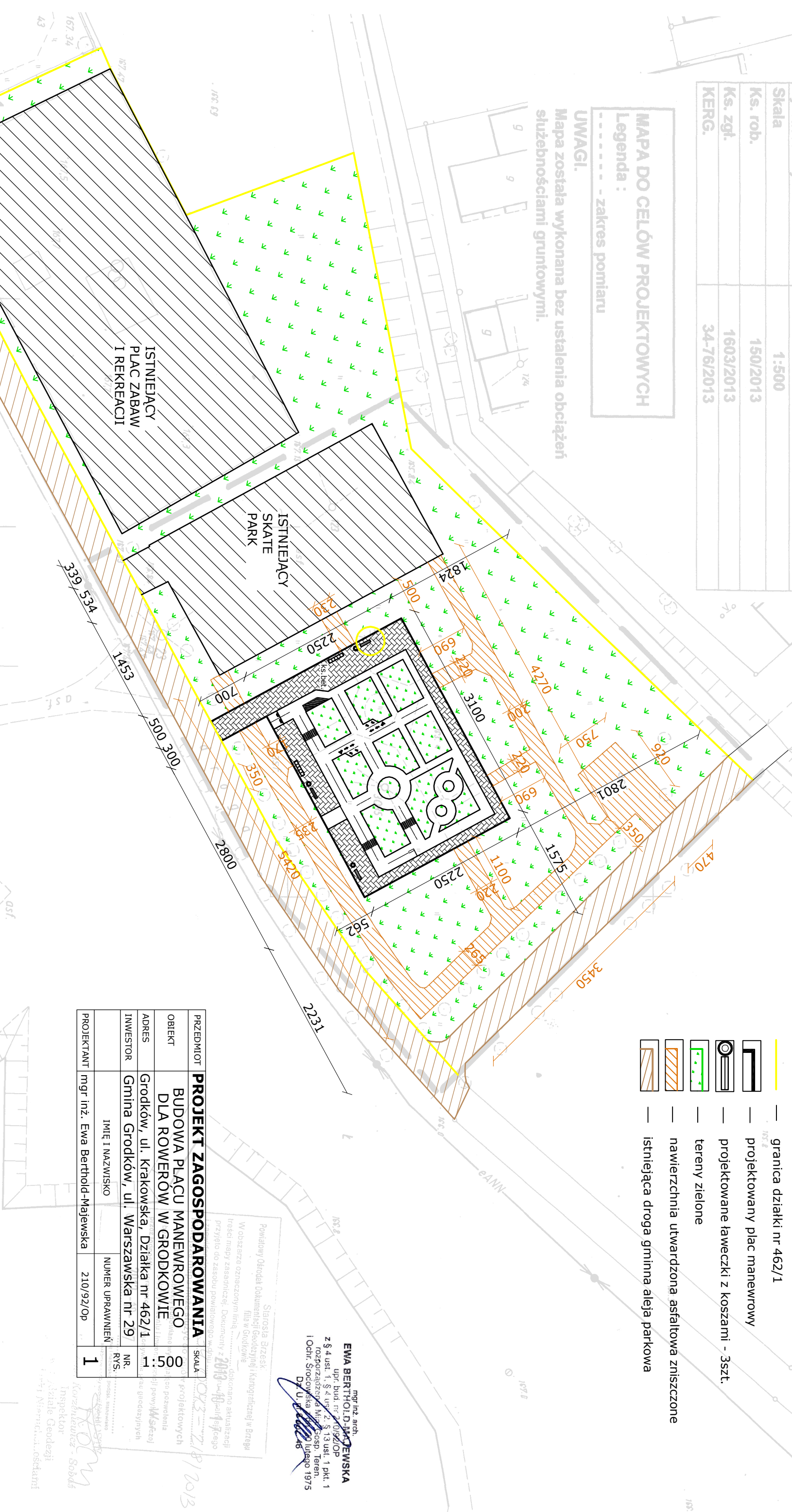
GEODETA UPRAWNIONY
Krzysztof Kasprzak
 nr upraw. 15380

PROJEKT ZAGOSPODAROWANIA 1 : 500

OZNACZENIA:

-  granica działki nr 462/1
-  projektowany plac manewrowy
-  projektowane ławeczki z koszami - 3szt.
-  tereny zielone
-  nawierzchnia utwardzona asfaltowa zniszczona
-  istniejąca droga gminna aleja parkowa

MAPA DO CELÓW PROJEKTOWYCH
 Legenda :
 - - - - - zakres pomiaru
UWAGI.
 Mapa została wykonana bez ustalenia obciążeń służebnościami gruntowymi.



| | | | | |
|------------|--|--|------------------|-----------|
| PRZEDMIOT | PROJEKT ZAGOSPODAROWANIA | | SKALA | 1:500 |
| OBIEKT | BUDOWA PLACU MANEWROWEGO DLA ROWERÓW W GRODKOWIE | | NR. | 005 |
| ADRES | Grodków, ul. Krakowska, Działka nr 462/1 | | IMIE I NAZWISKO | |
| INWESTOR | Gmina Grodków, ul. Warszawska nr 29 | | NUMER UPRAWNIENI | 210/92/Op |
| PROJEKTANT | mgr inż. Ewa Berthold-Majewska | | 1 | |

EMA BERTHOLD-MAJEWSKA
 mgr inż. arch.
 upr. bud. nr 210/92/Op
 z § 4 ust. 1, § 4 ust. 2, § 13 ust. 1 pkt. 1
 rozporządzenia Mirosz. Gosp. Teren.
 i Ochr. Srodcowiska
 Dz. U. nr 46/1975

Starosta Brzeski
 Powiatowy Urząd Geodezji i Kartograficznej w Brzegu
 Filia w Grodkowie
 W obszarze oznaczonym linią dokonano aktualizacji
 terasie miały zastosowanie. Dokumenty z 2013-08-14
 przyjęło do zespołu powiatowego mapy

Inspektor
 Zarząd Geodezji
 i Kartograficznej - Sobas
 Karol Kozłowski