

IGP.IV.7011.1.2014. PKP

Wg rozdzielnika

Zaproszenie do złożenia oferty cenowej

Burmistrz Grodkowa, ul. Warszawska 29, 49-200 Grodków, tel. (77) 40 40 300 kieruje **zapytanie o cenę** na przedsięwzięcie polegające na opracowaniu dokumentacji projektowo - kosztorysowej :

1. Zmiana sposobu użytkowania części pomieszczeń byłego dworca PKP na pomieszczenia biurowo - magazynowe (budynek ujęty w gminnej oraz wojewódzkiej ewidencji zabytków)

zgodnie z załączonym rzutem pomieszczeń w zakresie:

- roboty ogólnobudowlane ,
- wymiana instalacji elektrycznej wraz z wioskiem o warunki przyłączenia (Energetyka PKP) ,
- remont instalacji centralnego ogrzewania ,
- wymiana i przebudowa instalacji wod – kan ,
- instalacja telefoniczna i internetowa ,
- remont elewacji

Dokumentację należy wykonać z należytą starannością zgodnie z wymaganiami ustaw, a w szczególności:

- Ustawy z dnia 7 lipca 1994r. Prawo budowlane (Dz. U. z 2013r. , poz. 1409, z późn. zm.);
- Rozporządzenia Ministra Transportu , Budownictwa i Gospodarki Morskiej z dnia 24 kwietnia 2012r. w sprawie szczegółowego zakresu i formy projektu budowlanego (Dz. U. z 2012r. Nr 0 poz. 462;
- Rozporządzenia Ministra Infrastruktury z dnia 2 września 2004r. (w sprawie szczegółowego zakresu i formy dokumentacji projektowej, specyfikacji technicznych wykonania i odbioru robót budowlanych oraz programu funkcjonalno – użytkowego (Dz. U. Nr 202, poz. 2072),
- Rozporządzenia Ministra Infrastruktury z dnia 18 maja 2004r. w sprawie określenia metod i podstaw sporządzania kosztorysu inwestorskiego (Dz. U. Nr 130, poz. 1389).

Osobą uprawnioną do kontaktów z oferentami jest:

Zbigniew Zieliński, tel. 77 40 40 343

Mirosława Koprowska , tel. 77 40 40 311

Oferty należy składać w Urzędzie Miejskim w Grodkowie, ul. Warszawska 29, pokój nr 10.

Termin składania ofert upływa w dniu 24.07.2013r.

Termin opracowania : 31.10.2014r.(pozwolenie na budowę)

Otrzymują:

1. wg rozdzielnika
2. a/a

Załączniki:

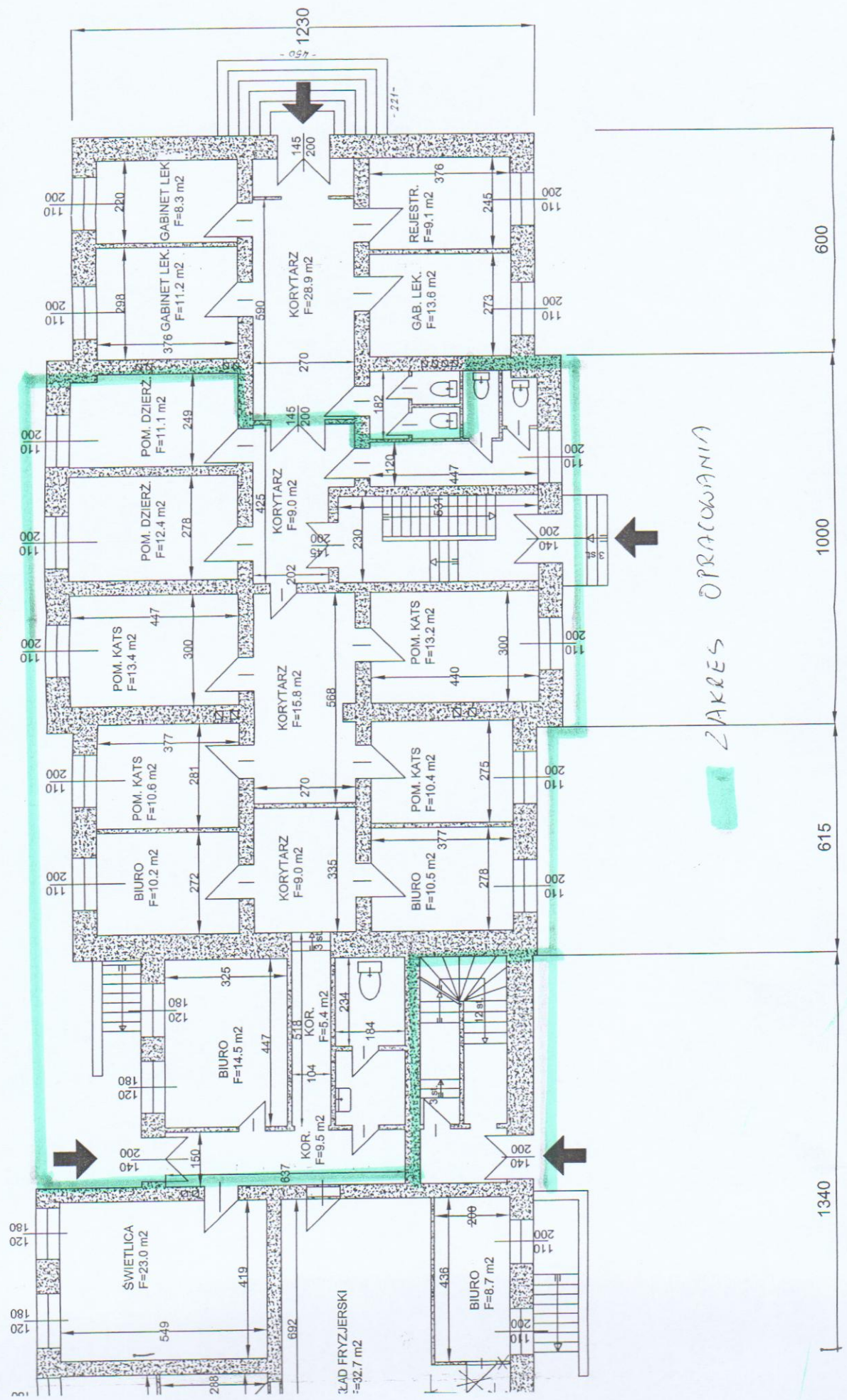
1. rzut parteru – 1 egz.

Z up. BURMISTRZA

Waldemar Wójcicki
ZASTĘPCA BURMISTRZA

5W - PARTER
1:100

PKP GROMKÓW
SKALA: 1:100



ZAKRES OPRACOWANIA

1340
615
1000
600